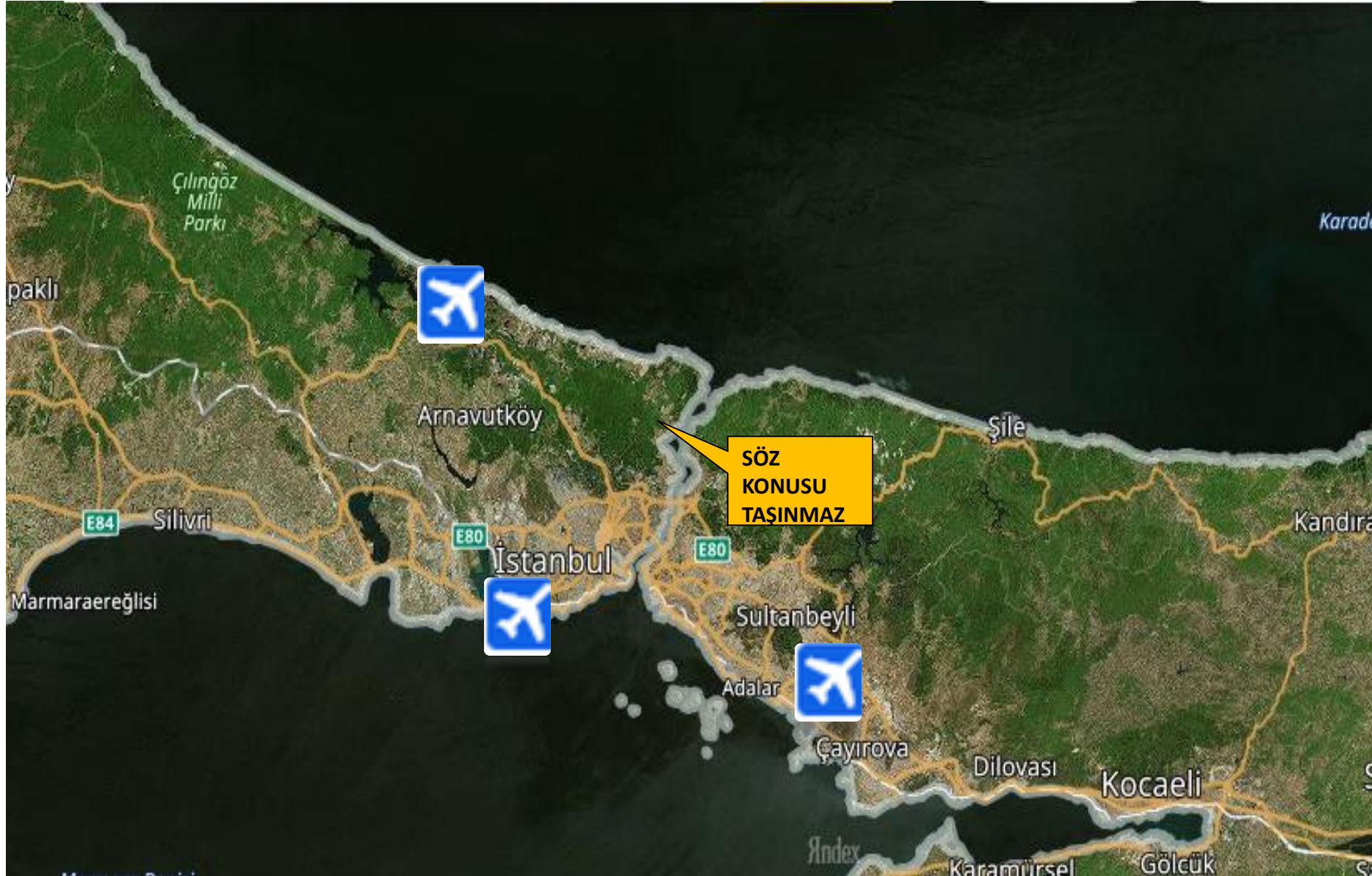


**SARIYER MADEN 1268 ADA 4 PARSEL
165 M2 3+1 YASEMİN APT BAHÇE
KATI GELİŞTİRME RAPORU**



Taşınmaz Konumu



Taşınmaz Konumu



Taşınmaz Konumu



* KUZEY ÇEVRE OTO YOLUNA 6.4 KM UZAKLIKTA



* YAVUZ SULTAN SELİM KÖPRÜSÜNE 8.2 KM UZAKLIKTA



* YENİ YAPILAN DEVLET HASTANESİNE 4 KM UZAKLIKTA



* 3.HAVALİMANINA 22 KM UZAKLIKTA



* MADEN TÜNEL 2 KM UZAKLIKTA



* SARIYER MERKEZE 1.9 KM UZAKLIKTA



* HACIOSMAN METRO'YA 8 KM UZAKLIKTA



* İSTANBUL ÇEVRE YOLUNA 14 KM UZAKLIKTA



* FSM KÖPRÜSÜNE 21 KM UZAKLIKTA

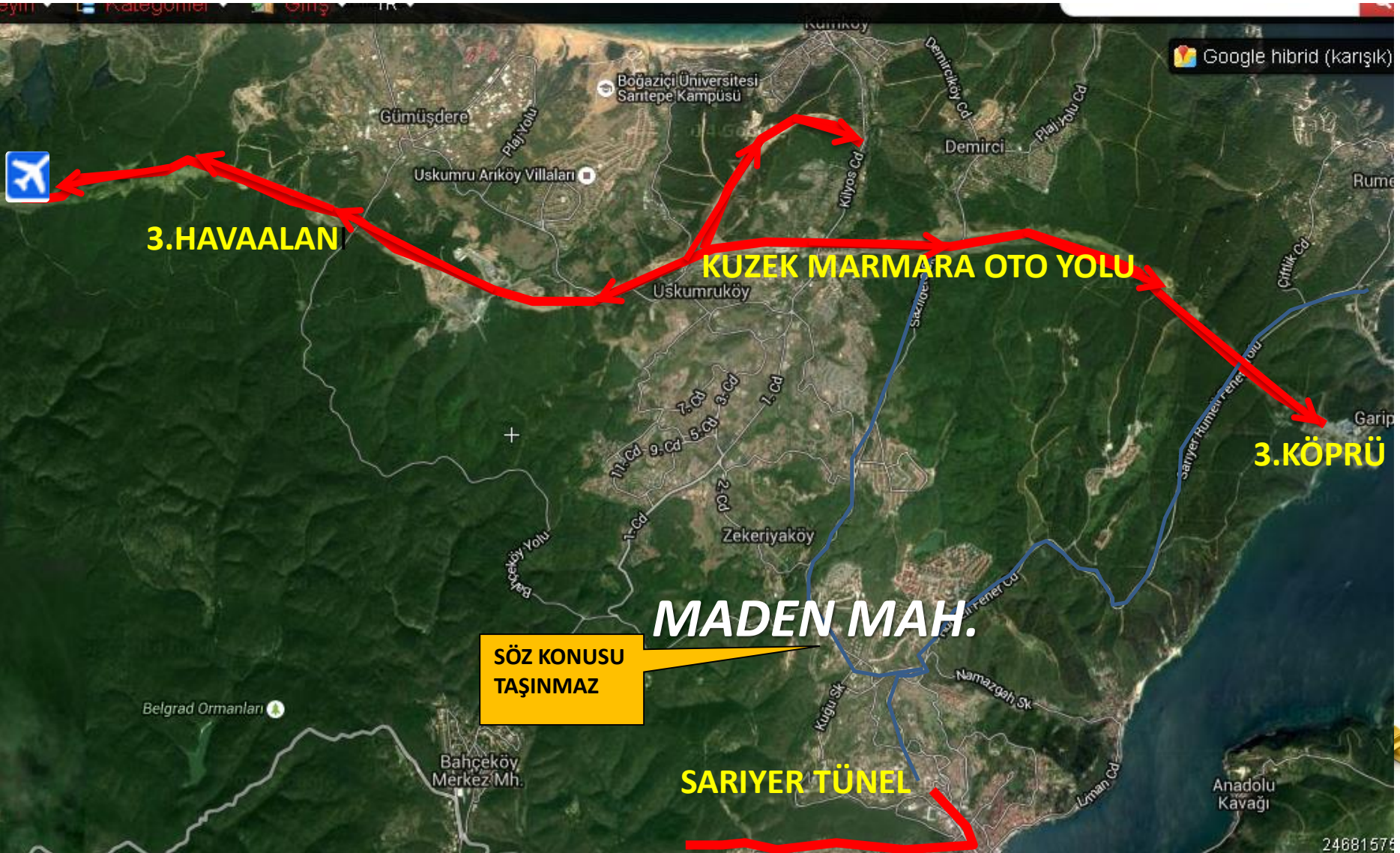


* BOĞAZIÇI KÖPRÜSÜNE 24 KM UZAKLIKTA



* ATATÜRK HAVALİMANINA 42 KM UZAKLIKTA

Taşınmaz Konumu

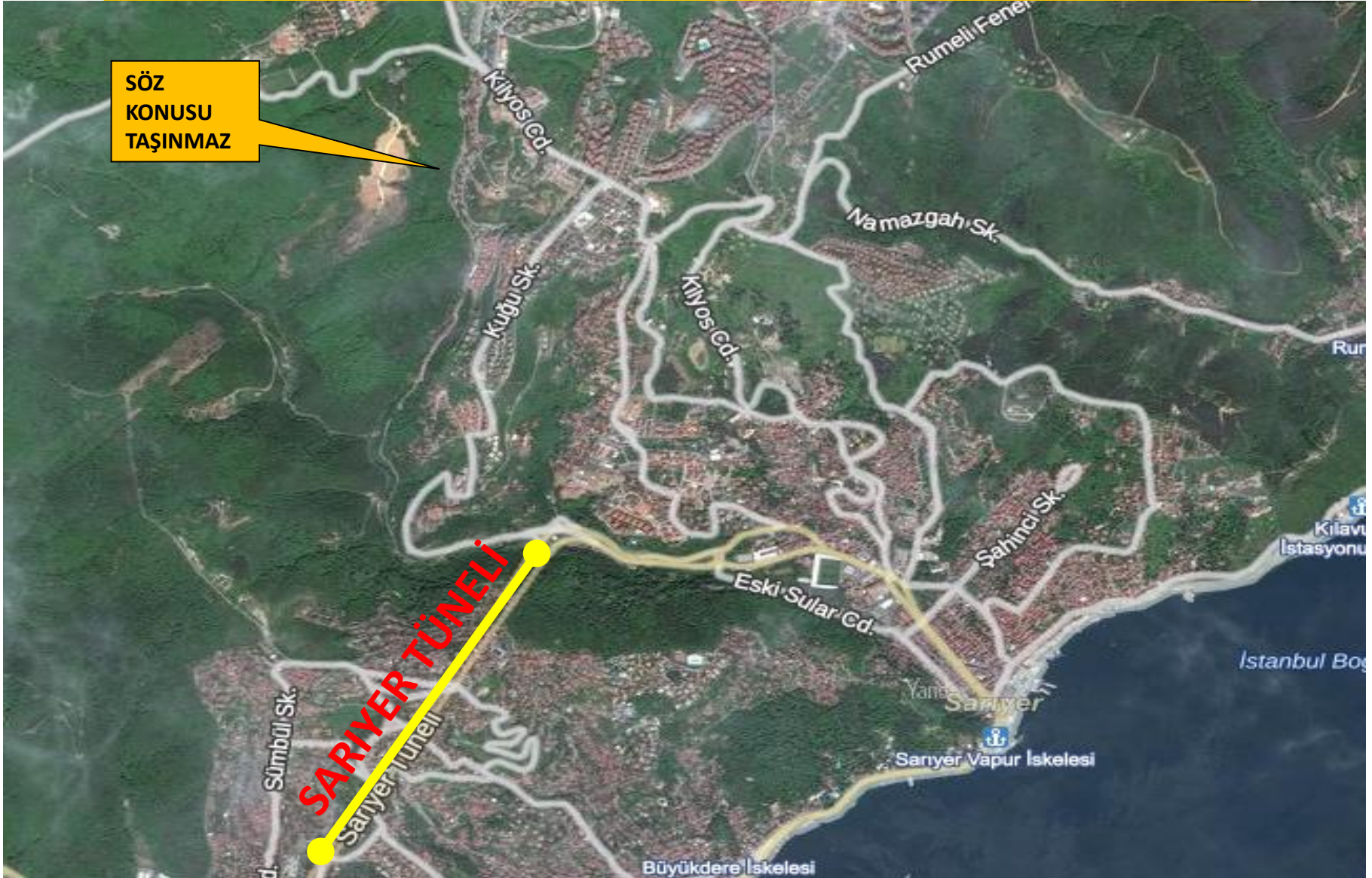


Taşınmaz Konumu

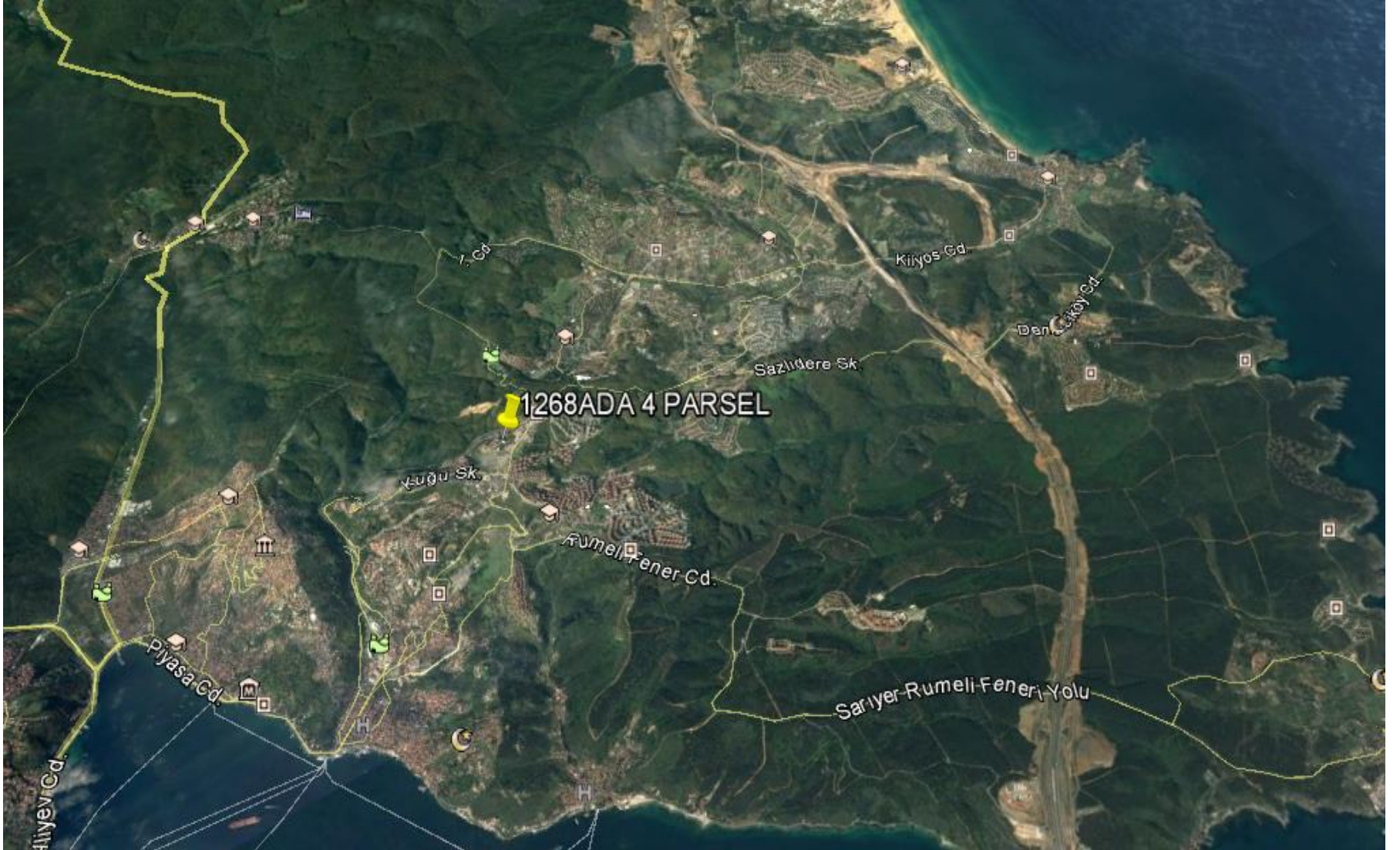


Taşınmaz ÇEVRE ÖZELLİKLERİ

SÖZ
KONUSU
TAŞINMAZ



Taşınmaz Konumu



Tařınmaz Grselleri



Tařınmaz Grselleri



Tařınmaz Grselleri



Tařınmaz Grselleri



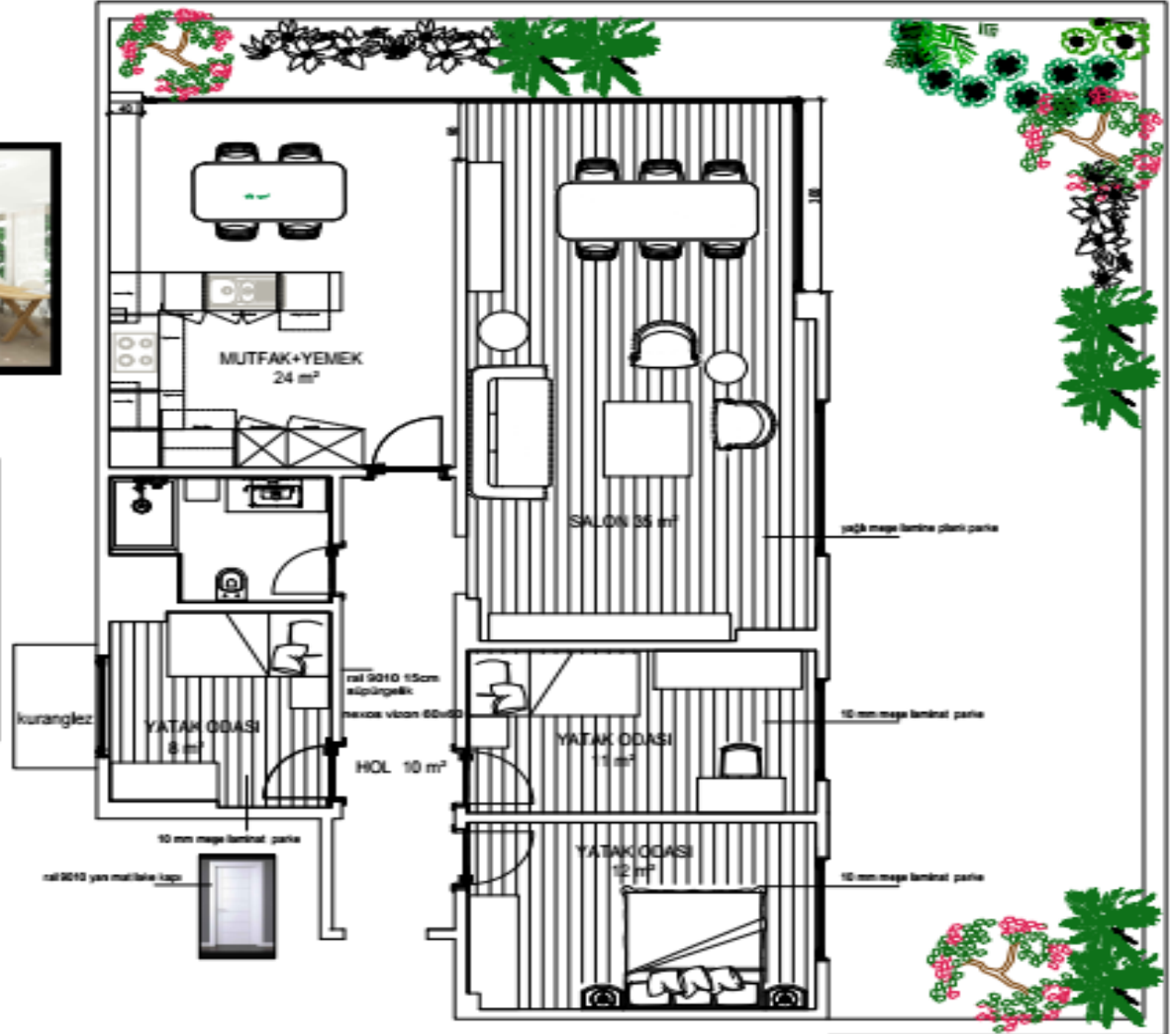
Taşınmaz Görselleri



Taşınmaz Görselleri



Taşınmaz iç Planı



Taşınmaz İç Planı

